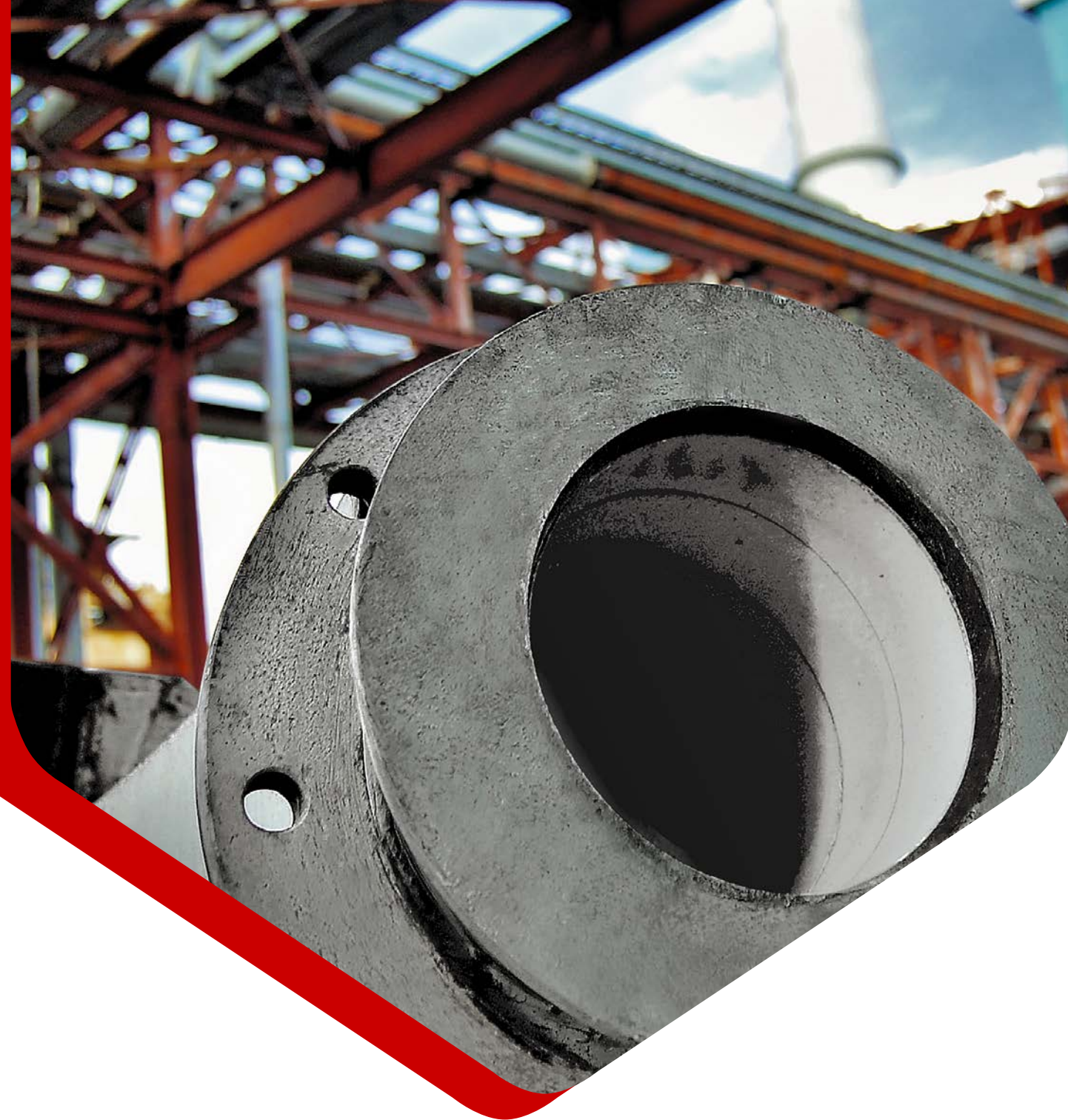




**SARO SRL**  
**Юр.адрес**  
 пер. Сан Джиминьяно, 35  
 20146 Милан (MI)  
**Факт.адрес**  
 ул. Дж.ди Витторио, 5  
 20020 Арконате (MI)  
 Т. 0331 453794 - Ф. 0331 574495  
 info@sa.ro.it - www.sa.ro.it

Значения, предложенные в этом документе, указывают на средние характеристики продукта. Они не должны считаться действительными для конкретной партии продукта, доставленной клиенту. При необходимости вы можете иметь специальные размеры для отдельной партии поставляемой продукции, определив в заказе, какие измерения должны быть указаны. За это может взиматься дополнительная плата.

*The values proposed in this document are indicative of the average characteristics of the product. They are not to be considered valid for the specific batch of product delivered to the customer. If necessary you can have specific measures for the individual batch of product supplied, with order specifying what measures shall be specified. They may incur additional charges.*



# SARCER КРИВЫЕ И ТРУБЫ

**Керамическая защита от износа изогнутых труб и линий**  
 Wear protection ceramic elbows pipes and lines

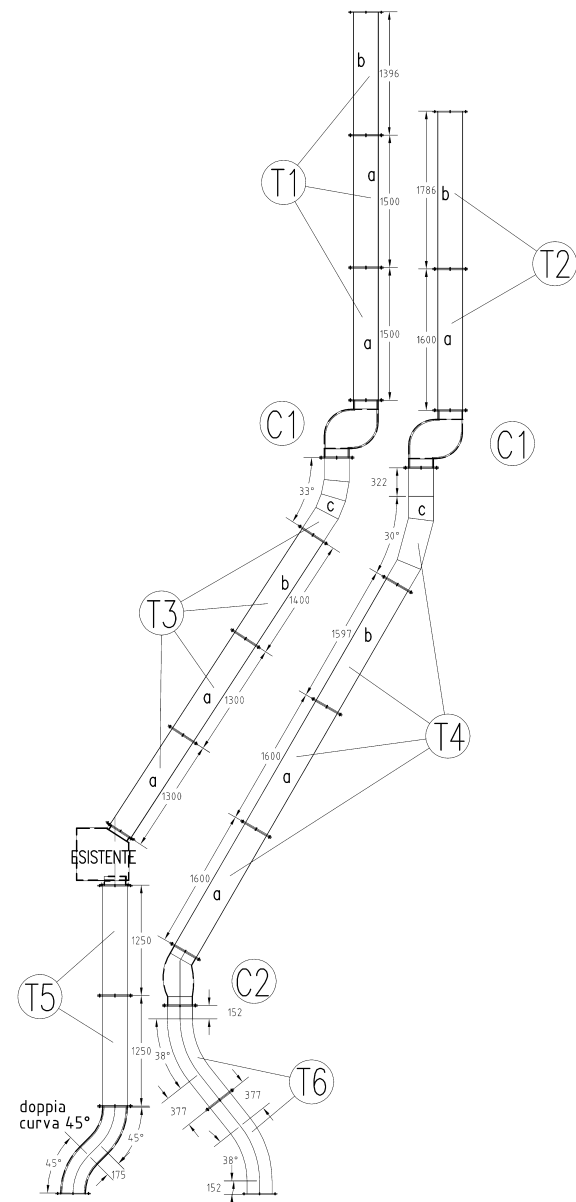


# SARCOER КРИВЫЕ И ТРУБЫ

Sarcoer кривые и трубы являются стандартными продуктами, разработанными SARO для открытия стандартного решения для всех клиентов с проблемами износа в их транспортных линиях. Простая структура, с которой они сделаны, гарантирует конкурентоспособный продукт, готовый к установке. Кривые и трубы Sarcoer изготовлены из стальной конструкции, которая поддерживает внутреннюю отделку в Sarcoer. Это продукты с самыми высокими эксплуатационными характеристиками во всех сферах применения: от транспортировки цементного полуфабриката до угольного порошка. Кривые и сегменты Sarcoer высоко ценятся в следующих отраслях промышленности: сталелитейные заводы, коксовые заводы, тепловые электростанции, цементные заводы, горнодобывающая промышленность, керамика, стекло, материалы для изоляции, и пр.

Sarcoer Elbows and Pipes are standard products designed by SARO to give the customers a solution off-the-shelf for wear problems in pneumatic transport. The simple structure of Sarcoer Elbows and Pipes make them a high-end choice, ready to install on the plant. Sarcoer Elbows and Pipes have a steel structure that withstands all the loads and keeps in position the inner layer of ceramics.

They are the products with the longest lasting capability in any application condition. They are mostly appreciated in heavy duty industry such as steel making, coke production, cement plants, mineral treatment, glass and recycling plants.



## СТАНДАРТНЫЕ КРИВЫЕ/STANDARD ELBOWS

Номинальный диаметр Nominal diameter	50	70	80	100	125	150	175	200	-
Радиус/Radius	1000	1500	2000	3000					-
Угол/Angle	30°	45°	90°						-

## ТРУБЫ/PIPES

Номинальный диаметр Nominal diameter	50	70	80	100	125	150	175	200	-
Длина/Length	1000	2000	3000	4000	5000	6000			-

## СЕГМЕНТЫ/CYLINDRICAL SEGMENTS

Внутренний диаметр Nominal diameter	50	70	80	100	125	150	175	200	250
Толщина стенки Wall thickness	От 5 до 25			От 8 до 25			От 15 до 25		

В этих таблицах представлены стандартные индексы. SARO может поставить в любом другом размере по запросу, в том числе в диапазонах, ниже или выше настоящих стандартов. These charts show standard dimensions. SARO provides any other dimensional request: lower, included in the between intervals or higher than present standard.



## ТЕХНИЧЕСКИЕ ПАРАМЕТРЫ/TECHNICAL SPECIFICATIONS

Структура / Structure	Сталь S235JR sp. 3-4 mm 92% S235JR steel th. 3-4 mm
Внутренняя облицовка / Ceramic lining	Оксид алюминия / Alumina
Твердость оксида алюминия / Hardness of Alumina	9 Mohs
Номинальное рабочее давление / Nominal pressure	10 bar
Номинальное давление взрыва / Blasting pressure	25 bar
Т макс	150°C
Т макс (для коротких интервалов <10') / (for short periods, <10')	180°C

