



**SARO SRL**  
**Юр.адрес**  
 пер. Сан Джиминьяно, 35  
 20146 Милан (MI)  
**Факт.адрес**  
 ул. Дж.ди Витторио, 5  
 20020 Арконате (MI)  
 Т. 0331 453794 - Ф. 0331 574495  
 info@sa.ro.it - [www.sa.ro.it](http://www.sa.ro.it)

Значения, предложенные в этом документе, указывают на средние характеристики продукта. Они не должны считаться действительными для конкретной партии продукта, доставленной клиенту. При необходимости вы можете иметь специальные размеры для отдельной партии поставляемой продукции, определив в заказе, какие измерения должны быть указаны. За это может взиматься дополнительная плата.

*The values proposed in this document are indicative of the average characteristics of the product. They are not to be considered valid for the specific batch of product delivered to the customer. If necessary you can have specific measures for the individual batch of product supplied, with order specifying what measures shall be specified. They may incur additional charges.*

# SARMOS

Панели, кривые и покрытия на основе окиси алюминия  
 Mat, elbow and lining alumina basis



# SARMOS

Совершенствование методов производства Sarcer позволило реализовать, не изменяя его структурные и технические характеристики, детали с небольшими размерами и адекватными для получения мозаичных панелей. Этой технологией объединяются простота и эффективность защиты. Меньший размер пластин гарантирует отличное покрытие поверхностей, даже самых сложных. Следствием этого является уменьшение времени укладки, толщины, веса и стоимости.


С помощью этой технологии вы можете покрыть трубы и кривые нестандартного размера. Мозаичная структура уменьшает эффекты из-за ударных разрывов, ограничивая поврежденную площадь отдельных вовлеченных пластин. Sarmos полностью исключает проблемы укладки

*Sarmos is born from the development of the most advanced technological processes of Sarcer. Sarmos keeps intact all the properties that make Sarcer the best solution for wear protection. The advantage of Sarmos over Sarcer is the flexibility that it can reach due to the small size of its tiles, Sarmos defines new strategies for lining solutions allowing application of Sarcer to any structure, from the smallest pipe to the biggest hopper of cyclone. With Sarmos there are no more problems of shape complexity. Sarmos reduces lining times, thickness requirements and costs. Sarmos allows to line pipes and elbows of any size, standard or not. Sarmos reduces the effect of impact damages, only a small area is affected and has to be replaced. Sarmos eliminate completely the problems of stacking.*

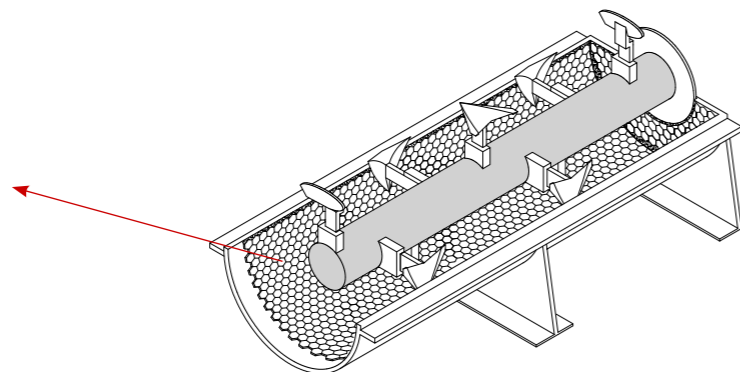
## ТЕХНИЧЕСКИЕ ХАРАКТЕРИСТИКИ/TECHNICAL FEATURES

Состав / <i>Composizione</i>	AAI 20392% спеченный оксид алюминия / <i>Alumina 92 %</i>
Rm при сжатии / <i>Rm at compression</i>	2200 МПа
Rm при сгибании / <i>Rm at bending</i>	340 МПа
Модуль упругости / <i>Young modulus</i>	280 ГПД
Твердость / <i>Hardness</i>	9 Моос
Плотность / <i>Density</i>	$3,65 \frac{г}{см^3}$
Теплопроводность / <i>Thermal conductivity</i>	$16 \div 25 \frac{W}{M^*K}$

## РАЗМЕРЫ/DIMENSIONS

Стандартные пластины	<b>Шестиугольный CH20 толщина 4-6-8-10-12мм</b> <i>Hexagonal SW20 thickness 4-6-8-10-12mm</i> Пластины 330x330 с соединениями/ <i>mat 330x330, with joints</i> Пластины 500x500 без стыков/ <i>mat 500x500, without joints</i>
	<b>Квадрат 20x 20 толщина 4-6-8-10-12 мм</b> <i>Square 20x20 spessore 4-6-8-10-12 mm</i> Пластины 340x340 с соединениями/ <i>mat 340x340, with joints</i> Пластины 500x500 без стыков/ <i>mat 500x500, without joints</i>
 	CH20 толщина 4-12 мм / <i>CH20 thickness 4-12mm</i> 20x20 толщина 4-12 мм / <i>20x20 thickness 4-12mm</i>

УПЛОТНЕНИЕ ПЕРИМЕТРА  
НАШЕЙ RESINAL CERAMICA

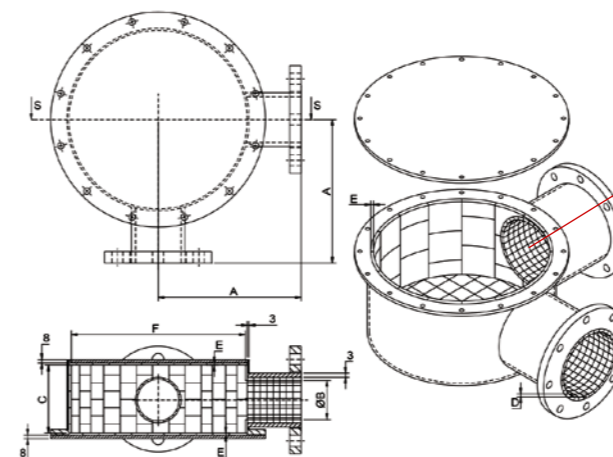


## КОЭФФИЦИЕНТ ПОКРЫТИЯ/COVERING RATIO

ТИПОЛОГИЯ / TYPE	РАСХОД НА М2 / CONSUMPTION FOR M <sup>2</sup>
Шестигранник CH20-500x500 без стыков <i>Hexagon SW20 - 500x500 without joints</i>	4 $\frac{p.zi/pc.}{M^2}$
Квадрат 20x20 – 500x500 без стыков <i>Squared 20x20 – 500x500 without joints</i>	4 $\frac{p.zi/pc.}{M^2}$

Указанные расходы на квадратный метр не учитывают любые потери и действительны только для первой приблизительной оценки. Число панелей на м<sup>2</sup> сообщенное здесь полезно для первой оценки только. Они рассчитаны в случае отсутствия отходов.

## Примеры применения/Application examples



T250/AB СТРУКТУРНОЕ СКЛЕИВАНИЕ  
НАШИМ КЛЕЯЩИМ ВЕЩЕСТВОМ  
SAROPLAST T250 / AB



МАЛЫЙ СИЛЬНОЙ  
ТВЕРДОСТИ  
the small of strong hardness