



ТОРГОВО-ПРОИЗВОДСТВЕННАЯ КОМПАНИЯ

ООО «СИБИРСКОЕ  
ПРОМЫШЛЕННОЕ  
ОБЪЕДИНЕНИЕ»

[WWW.SIB-ELAST.RU](http://WWW.SIB-ELAST.RU)

# Простые и эффективные решения при строительстве, ремонте и восстановлении строительных объектов, сооружений и конструкций.

- ООО «Сибирское промышленное объединение» (ООО «СПО») находится в г. Новосибирск, и с 2008 года специализируется в области применения износостойких и защитных материалов и технологий.

[www.sib-elast.ru](http://www.sib-elast.ru)

- Мы являемся резидентом Ассоциации Композитный Кластер Санкт-Петербурга и активно внедряем в производство современные достижения в области композитных материалов.
- ООО «СПО» разработало собственную линейку износостойких защитных и ремонтных полимер-композитных компаундов PoliRem которые получили положительные результаты во время промышленных испытаний в крупных промышленных предприятиях и имеют Сертификат соответствия.

# Краткое описание ремонтных и защитных полимеркомпозитных составов PoliRem

- PoliRem - это многокомпонентные составы глубокого проникновения на основе полиуретановых смол, предназначенные для защиты и ремонта металла, бетонов, древесины и т.п.
- За счет очень низкой вязкости и регулируемой скорости полимеризации составы глубоко пропитывают поверхность, химически связываются и образуют прочный полимерный композитный материал.
- Высокие адгезионные характеристики, устойчивость к атмосферным воздействиям, щелочам, ГСМ

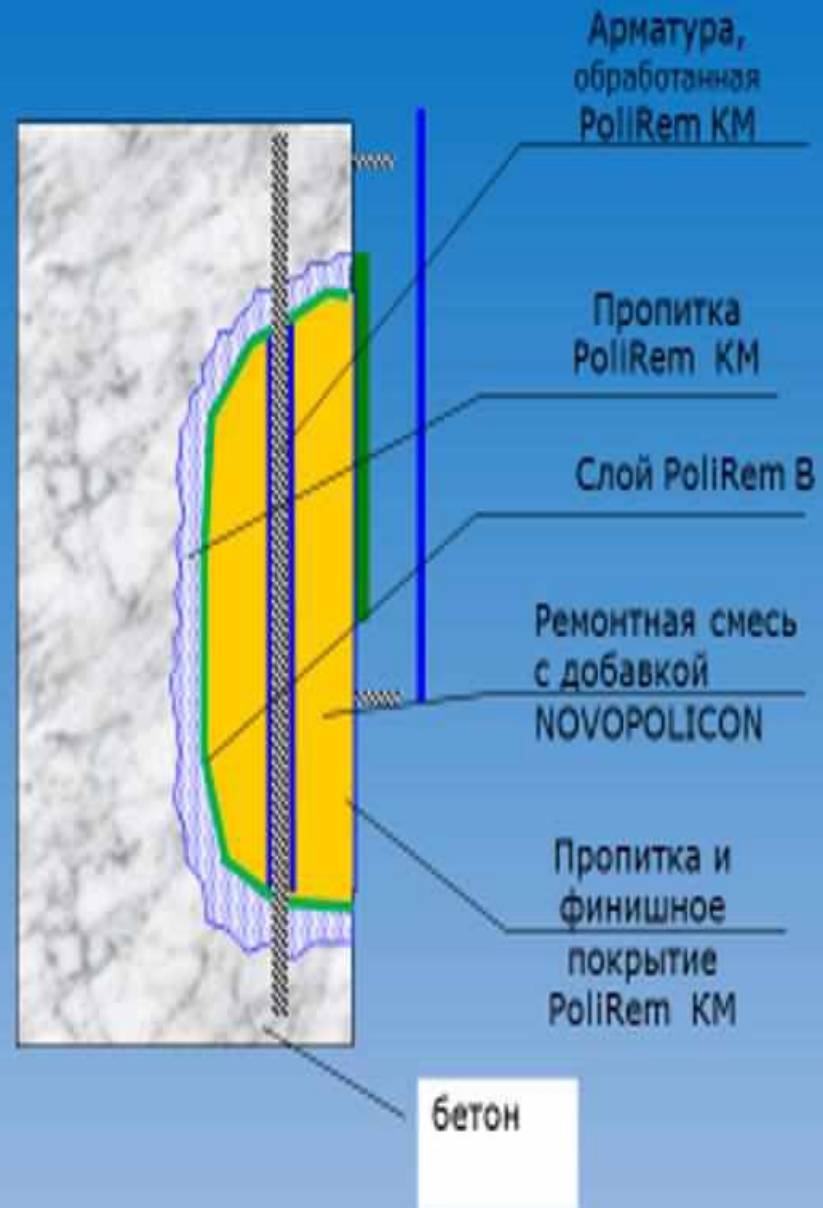
		применению/ Тех карта		
наунд полимер-композитный <b>Rem KM</b>	<b>ЕНС 3099505</b>	 PoliRem KM.pdf	ТУ 20.30.1-001-2019	Двухкомпонентный состав глубокого проникновения на основе полиуретанов, предназначенный для защиты металла, бетонов, древесины и т.п. За счет очень низкой вязкости и медленной скорости полимеризации состав проникает в поры поверхности, химически связывается и образует прочный полимерный слой. Пропорция по применению 1:1 (Согласно инструкции)
наунд полимер-композитный <b>Rem KM-RAL</b>		 PoliRem KM-RAL.pdf	ТУ 20.30.1-001-2019	Двухкомпонентный состав глубокого проникновения на основе полиуретанов, предназначенный для защиты и ремонта металла, бетонов, древесины и т.п. по шкале RAL компонент А. Предназначен для нанесения цветного состава на любую обрабатываемую поверхность. Пропорция по применению 1:1 (Согласно инструкции)
наунд полимер-композитный <b>Rem B</b>	<b>ЕНС 3099504</b>	 PoliRem B.pdf	ТУ 20.30.1-001-2019	Восстановление геометрии бетонных конструкций любой сложности (плиты, полы, опоры ЛЭП); - предотвращение образования холодных швов в бетоне; - в качестве адгезионного клея для улучшения адгезии нового бетона к старому; - в качестве добавки в сухие строительные смеси любых типов (ЕМА, Геркулес и др.) для производства полимербетона высокой прочности и долговечности. Пропорция по применению 1:1 (Согласно инструкции)
наунд полимер-композитный <b>Rem STG</b>	<b>ЕНС 3099517</b>	 PoliRem STG.pdf	ТУ 20.30.1-001-2019	3-х компонентная система на основе полиуретановых смол и минеральных наполнителей. STG предназначен для ремонта и защиты поверхностей и оборудования от интенсивного износа.
наунд полимер-композитный <b>Rem XL (L)</b>	<b>ЕНС 3099513</b>	 PoliRem XL (L).pdf	ТУ 20.30.1-001-2019	Ремонтный 2-х компонентный полимерно-композитный состав с повышенной прочностью и адгезионными свойствами. Предназначен для ремонта и защиты металлических, резиновых, пластиковых деталей оборудования, подверженных повышенному износу. Пропорция по применению 1:1 (Согласно инструкции)
наунд полимер-композитный <b>Rem S</b>		 PoliRem S.pdf	ТУ 20.30.1-001-2019	Ремонтный 2-х компонентный полимерно-композитный состав с повышенной прочностью и адгезионными свойствами. Предназначен для ремонта и защиты бетонных, кирпичных, железобетонных строительных конструкций, дорожных покрытий, насыпей, подполий фундаментов и техэтажей.
наунд полимер-композитный <b>Rem G</b>		 PoliRem G.pdf	ТУ 20.30.1-001-2019	Однокомпонентный адгезионный состав на основе полиуретановых смол с повышенной прочностью и адгезионными характеристиками по смачиваемости склеиваемых твёрдых и эластичных поверхностей. Отверждается при взаимодействии с влагой воздуха.

№ п/п	Наименование материала	Код ЕНС	Инструкция по применению/ Тех карта	ТУ	Область применения
8	Состав модифицированный на полиэфирной основе, глубокого проникновения <b>Амокор Х</b>	<b>ЕНС 3096679</b>	 Амокор Х.pdf	ТУ 5772-001-51729027-2016	Создание на основе Амокор Х инъекционных глубокопроникающих составов с высокой степенью адгезии для выполнения работ по ремонту высокопрочных фундаментов с высокими динамическими и вибростойкими характеристиками, для подливки под опорные части металлоконструкций, установки анкеров и т.д. Создание на основе Амокор Х полимербетонов для выполнения работ по восстановлению первоначальной геометрии конструкций из бетона и железобетона, их защите от коррозии, для создания высокопрочных фундаментов с высокими динамическими и вибростойкими характеристиками, для подливки под опорные части металлоконструкций, омоноличивания железобетонных конструкций и т.д.
9	Состав грунтовочный <b>Амокор КМ</b>	<b>ЕНС 3018675</b>	 Амокор КМ.pdf	ТУ 5772-001-51729027-2016	Двухкомпонентный на полимерной основе, глубокого проникновения, цвет серый; Для упрочнения, обеспыливания, гидрофобизации бетона, в качестве покрытия для нагруженных полов, норма расхода Амокор 1 кг/1м <sup>2</sup> в 4 слоя (толщина 3-4 мм), кварцевый песок 2,4 кг/1м <sup>2</sup> , срок хранения 12 месяцев при температуре -10 + 30 с
10	Состав грунтовочный <b>Амокор КМ(цвет-серый)</b>	<b>ЕНС 3017030</b>	 Амокор КМ.pdf	ТУ 5772-001-51729027-2016	Двухкомпонентный на полимерной основе, глубокого проникновения; Для упрочнения, обеспыливания, гидрофобизации бетона, в качестве покрытия для нагруженных полов, норма расхода Амокор 1 кг/1м <sup>2</sup> в 4 слоя (толщина 3-4 мм), кварцевый песок 2,4 кг/1м <sup>2</sup> , срок хранения 12 месяцев при температуре -10 + 30 с
11	Композиция <b>Амокор М</b>		 Амокор М.pdf	ТУ 5772-001-51729027-2016	Композиция представляет собой однокомпонентный полиуретановый состав. При нанесении на поверхность строительных конструкций образует эластичную, прочную, химстойкую, водонепроницаемую пленку. Является эластомером.

# Примеры коррозии железобетонных конструкций, гарантированно решаемые материалами PoliRem



# Технология ремонта и восстановления материалами PoliRem







# ПРИМЕРЫ КОМПЛЕКСНЫХ РЕШЕНИЙ ДЛЯ ТИПОВЫХ ДЕФЕКТОВ

№	Типовой дефект	Фото дефект ДО	Рекомендация по устранению дефекта	Типовое решение	Фото дефект ПОСЛЕ
1	Разрушение защитного слоя бетона железобетонной колонны на величину до 40 мм с оголением и коррозией арматуры до 3 % площади поперечного сечения.		<p>Выполнить очистку поверхности от продуктов коррозии и загрязнений;                  2 Восстановить защитный слой бетона ремонтной смесью</p>	<ol style="list-style-type: none"> <li>1. Зачищаем от слабосвязанного бетона.</li> <li>2. Пропитываем полимерной композицией PoliRem KM (Код ЕНС 3099505) до полного насыщения. (1 кг. на м2 )</li> <li>3. Готовим ремраствор – ЭМАКО, Novopolyscon (Код ЕНС 3147635 или ЕНС 3231080) добавляем в него полимер PoliRem B ( Код ЕНС 3099504 ) – получаем полимербетон. На 1 м3 ремраствора 150 кг. (5-10% от массы ремраствора) PoliRem B.</li> <li>4. Оштукатуриваем полимербетоном до первоначальной геометрии, зачеканиваем швы.</li> <li>5. Колерованным полимером PoliRem KM-RAL, Амокор KM ( Код ЕНС 3017030) наносим финишное покрытие. Расход 0.6 кг на м2. ПОЛУЧАЕМ "ПИРОГ" однотипный ВПИТАННЫЙ В ТЕЛО РЕМОНТИРУЕМОГО БЕТОНА</li> </ol>	
2	Разрушение кирпичной кладки на глубину от 80 до 200 мм на участке размером ...		<p>Выполнить ремонт кирпичной кладки</p>	<ol style="list-style-type: none"> <li>1. Зачищаем от слабосвязанного кирпича.</li> <li>2. Пропитываем полимерной композицией PoliRem KM (Код ЕНС 3099505) до полного насыщения. (1 кг. на м2 )</li> <li>3. Готовим ремраствор ЭМАКО, Novopolyscon (Код ЕНС 3147635 или ЕНС 3231080) добавляем в него полимер PoliRem B ( Код ЕНС 3099504 ) – получаем полимербетон. На м3 ремраствора 150 кг. (5-10% от массы ремраствора) PoliRem B.</li> <li>4. Оштукатуриваем полимербетоном до первоначальной геометрии.</li> <li>5. Колерованным полимером PoliRem KM-RAL, Амокор KM ( Код ЕНС 3017030) наносим финишное покрытие. Расход 0.6 кг на м2. ПОЛУЧАЕМ "ПИРОГ" однотипный ВПИТАННЫЙ В ТЕЛО РЕМОНТИРУЕМОЙ кладки.</li> </ol>	
	Разрушение заполнения межпанельных стыков, Разрушение защитного слоя бетона стеновой панели на 70 мм с оголением арматурного каркаса по всей площади стеновой панели		<ol style="list-style-type: none"> <li>1 Выполнить очистку поверхностей от продуктов коррозии и загрязнений;</li> <li>2 Восстановить защитный слой бетона ремонтным составом</li> </ol>	<ol style="list-style-type: none"> <li>1. Зачищаем от слабосвязанного бетона.</li> <li>2. Пропитываем полимерной композицией PoliRem KM (Код ЕНС 3099505) до полного насыщения. (1 кг. на м2 )</li> <li>3. Готовим ремраствор ЭМАКО, Novopolyscon (Код ЕНС 3147635 или ЕНС 3231080) добавляем в него полимер PoliRem B ( Код ЕНС 3099504 ) – получаем полимербетон. На 1 м3 ремраствора 150 кг. (5-10% от массы ремраствора)</li> <li>4. Оштукатуриваем полимербетоном до первоначальной геометрии, зачеканиваем швы.</li> <li>5. Колерованным полимером PoliRem KM-RAL, Амокор KM ( Код ЕНС 3017030) наносим финишное покрытие. Расход 0.6 кг на м2. ПОЛУЧАЕМ "ПИРОГ" однотипный ВПИТАННЫЙ В ТЕЛО</li> </ol>	



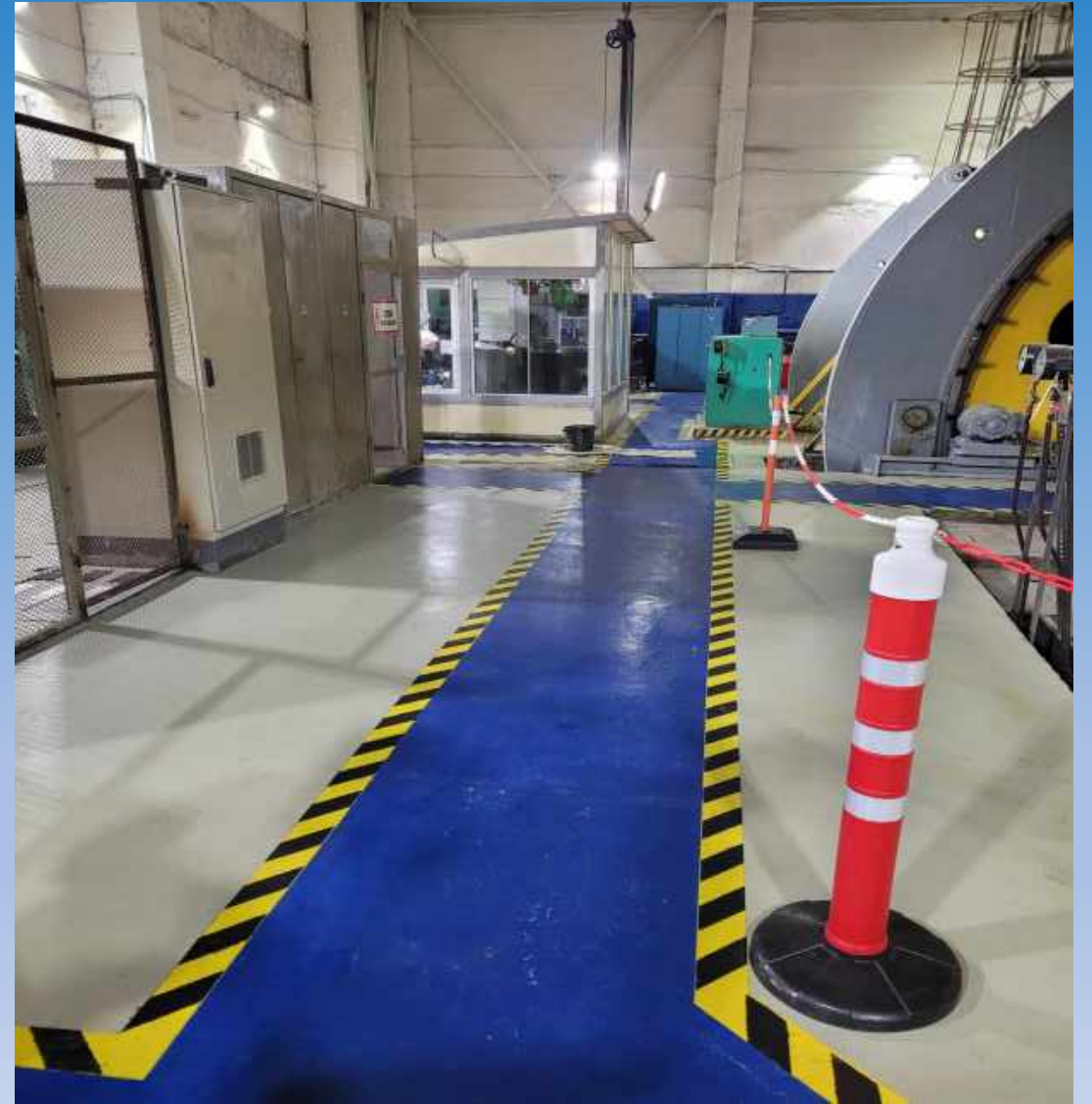
# ПРИМЕРЫ КОМПЛЕКСНЫХ РЕШЕНИЙ ДЛЯ ТИПОВЫХ ДЕФЕКТОВ

№	Типовой дефект	Фото дефект ДО	Рекомендация по устранению дефекта	Типовое решение	Фото дефект ПОСЛЕ
4	Продольная трещина фундамента на глубину до 50 мм с оголением и коррозией арматуры.		<ol style="list-style-type: none"> <li>1 Выполнить очистку поверхности от продуктов коррозии и загрязнений;</li> <li>2 Продуть сжатым воздухом трещины.</li> <li>3. Произвести инъектирование трещины по всей площади.</li> <li>4. Восстановить защитный слой бетона ремонтной смесью</li> </ol>	<ol style="list-style-type: none"> <li>1. Зачищаем от слабосвязанного бетона.</li> <li>2. Производим инъектирование материалом Амокор Х (код ЕНС 3096679)</li> <li>3. Пропитываем полимерной композицией PoliRem KM (Код ЕНС 3099505) до полного насыщения. (1 кг. на м2 )</li> <li>3. Готовим ремастрвор ЭМАКО, Novopolyson (Код ЕНС 3147635 или ЕНС 3231080) добавляем в него полимер PoliRem В ( Код ЕНС 3099504 ) – получаем полимербетон. На 1 м3 ремастрвора ориентировочно и 150 кг. (5-10% от массы ремастрвора)</li> <li>PoliRem В.</li> <li>4. Оштукатуриваем полимербетоном до первоначальной геометрии, зачеканиваем швы.</li> </ol>	
5	Локальное разрушение свода выработки. Нарушение гидроизоляции		<ol style="list-style-type: none"> <li>1.Выполнить ремонт свода горной выработки методом глубокого инъектирования.</li> <li>2. Восстановить защитный слой бетона ремонтной смесью</li> <li>3. Нанести гидроизоляционное полимерное покрытие</li> </ol>	<ol style="list-style-type: none"> <li>1. Зачищаем от слабосвязанного бетона.</li> <li>2. Производим инъектирование материалом Амокор Х (код ЕНС 3096679)</li> <li>3.Пропитываем полимерной композицией PoliRem KM (Код ЕНС 3099505) до полного насыщения. (1 кг. на м2 )</li> <li>3. Готовим ремастрвор ЭМАКО, Novopolyson (Код ЕНС 3147635 или ЕНС 3231080) добавляем в него полимер PoliRem В ( Код ЕНС 3099504 ) – получаем полимербетон. На м3 ремастрвора ориентировочно 150 кг. (5-10% от массы ремастрвора)</li> <li>PoliRem В.</li> <li>4. Оштукатуриваем полимербетоном до первоначальной геометрии.</li> <li>5. Колерованным полимером Амокор КМ ( Код ЕНС 3017030) наносим финишное покрытие. Расход 0.6 кг на м2.</li> <li>ПОЛУЧАЕМ "ПИРОГ" одноступенчатый ВПИТАННЫЙ В ТЕЛО РЕМОНТИРУЕМОЙ кладки.</li> </ol>	
6	Разрушение целостности бетонных нагруженных промышленных полов. Наличие раковин, сколов, трещин.		<ol style="list-style-type: none"> <li>1 Выполнить очистку поверхностей от загрязнений;</li> <li>2 Восстановить защитный слой бетона ремонтным составом</li> <li>3. Защитить поверхность пола полимерным кварцнаполненным составом</li> </ol>	<ol style="list-style-type: none"> <li>1. Зачищаем от слабосвязанного бетона.</li> <li>2. Готовим ремастрвор Novopolyson (Код ЕНС 3147635 или ЕНС 3231080) добавляем в него полимер PoliRem В ( Код ЕНС 3099504 ) – получаем полимербетон. На 1 м3 ремастрвора 150 кг. (5-10% от массы ремастрвора)</li> <li>3. Ремонтируем полимербетоном до первоначальной геометрии, зачеканиваем швы.</li> <li>4. Пропитываем полимерной композицией Амокор КМ (Код ЕНС 3017030) до полного насыщения (1 кг. на м2 ), для упрочнения наполняем кварцевым песком.</li> <li>5. Колерованным полимером Амокор КМ ( Код ЕНС 3017030) наносим финишное покрытие. Расход 0.6 кг на м2.</li> <li>ПОЛУЧАЕМ "ПИРОГ" одноступенчатый ВПИТАННЫЙ В ТЕЛО РЕМОНТИРУЕМОЙ</li> </ol>	

# Примеры ремонтов стяжки и создание обеспыленного полимерного пола



# Ремонт и обустройство промышленных полов в цехах и пром.помещениях с нанесением разметки



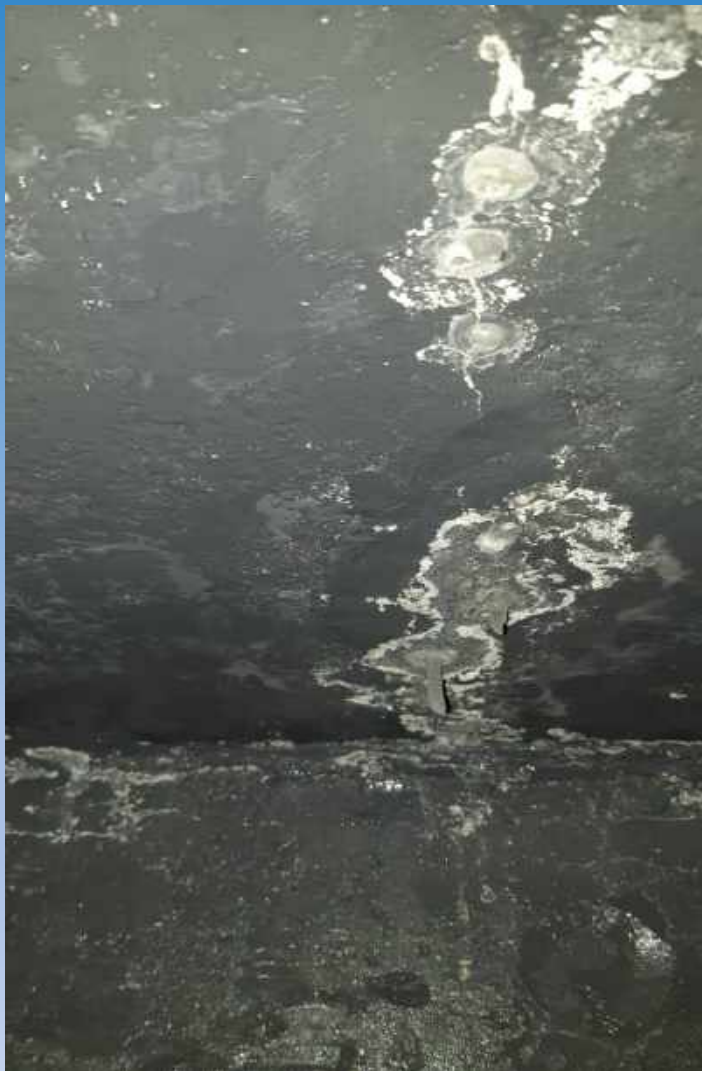
# Примеры ремонта железобетонных ёмкостей и накопителей



# Пример ремонта и восстановления свай, роствергов и балок



# Пример ремонта чаши Градирни методом инъекций и внешней гидроизоляции



# Пример ремонта чаши Градирни методом инъекций и внешней гидроизоляции



# АКЗ металлоконструкций и внутренние футеровки бакового и ёмкостного оборудования





# АКЗ защита трубопроводов материалами PoliRem



# Ремонт фасадов стен промышленных предприятий материалами PoliRem и NOVOPOLYCON.



Наши контакты:

[WWW.SIB-ELAST.RU](http://WWW.SIB-ELAST.RU)

[spo7092@mail.ru](mailto:spo7092@mail.ru)

г. Новосибирск                      +7-913-709-7092

г. Норильск                              +7-918-781-2819